



**MILLENNIUM INTERACTIVE LTD**  
Quern House, Mill Court, Great Shelford, Cambridge CB2 5LD, UK  
© 1993 Millennium/Teque

**OFFICIAL PROGRAM**

**2070 / 1**



# BRUTAL FOOTBALL

**Programming Team** • Peter Jeffries, Alistair Mann, Colin Hughes

**Graphics** • Tony Hager

**Additional Graphics** • FAD

**Game Concept** • Dean Lester

**Music** • Richard Joseph

**Technical Adviser** • Barry Costas

**Produced by** • Tony Love & Ian Saunter

**Documentation** • Martin Oliver

**Testing** • Steve Murphy, Sean Blair, Kelly Thomas, Stuart Saunders

## LOADING INSTRUCTIONS

### AMIGA

1. Turn off the computer and disconnect all unnecessary peripherals. We recommend that you leave your computer turned off for 30 seconds in case a virus has installed itself into the computer's memory.
2. Insert the boot disk into the drive and switch the computer on. The game will now begin to load. Do not remove the disc from the drive whilst the game is playing.

### PC

1. Insert floppy into Drive A or B and Type Brutal to run from floppy.
2. To install onto Hard Disk - as above, from floppy drive type install C: and follow the on-screen instructions.
3. The game can be played with joystick or keyboard, all the keys can be user defined. Follow the on-screen instructions to define your keys. Choices in the frontend can be made using the cursor keys, return and space.

### THE DEFAULT KEYS ARE AS FOLLOWS:-

Left	I
Right	O
Up	W
Down	S
Fire 1	<SPACE>
Fire 2	P
Fire 3	Q
Forfeit Match	F1
Return to Title Screen	F9
Pause Game	<TAB>
Return to DOS	<BACKSPACE>

NOTE: If you are using a Joystick - to use the power-ups, do a short press on Fire 2 and a long press to scroll through them.

Requires minimum 590k base memory and 1Mb of Extended Memory (EMS). If you do not have enough free memory please refer to your DOS manual for instructions on how to enable EMS and how to make a system disk.





## CONTENTS

<b>INTRODUCTION</b>	<b>3</b>
<b>BASIC MOVES</b>	<b>3</b>
<b>PICK UPS</b>	<b>4</b>
<b>STATE OF PLAY</b>	<b>5</b>
<b>THE RULES</b>	<b>6</b>
<b>UNFRIENDLIES</b>	<b>7</b>
<b>KNOCK-OUTS</b>	<b>8</b>
<b>LEAGUE MATCHES</b>	<b>9</b>
<b>THE LOCKER ROOM</b>	<b>11</b>
<b>TEAM INFORMATION</b>	<b>12</b>
<b>BRUTAL SPORTS SPEAK</b>	<b>14</b>
<b>CLASSIFIED ADVERTISEMENTS</b>	<b>15</b>

Welcome to Brutal Football. To guide you through this knuckle-dusting, face-crunching game are Jim Skinner and Bob Tanner, the most famous managers in the history of the sport.

*"Hi folks, Jim Skinner here. There are two types of Brutal Football players, those who want a piece of 'in your face action' straightaway and those who want to find out about leagues and knockouts and the like. Well, if you're one of the first types, press down and fire on joystick, then Fire six times. Faster than you can say 'Hack off his head', you're in your first unfriendly match. ENJOY!"*



*If you can't stand the heat and want to get detailed information on different competitions and rules - I hate that word - see the section later on. Now for some body-slamming, double decapitating moves, here's my old mate, Bob Tanner."*









*"Thanks, Jim Bob me old pal. So you're in your first game and your players are getting kebabed or atomised. You need to know the basic moves in BRUTAL FOOTBALL."*

- A player will automatically pick up the ball when he runs over it.
- Once in possession, press fire to pass ball.
- Press and hold down fire to kick the ball in the direction a player is facing.
- When not in possession, press fire to punch an opponent or launch a flying tackle.
- Stand over an opponent and press fire to stomp him.
- Press and hold fire to make a flying catch.

Now you think you're ready to rumble. Well, you're going to end up kissing dirt unless you take in the finer points of the game. This game ain't just about kicking and punching. It takes a lot of skill and practice to learn the best way of mincing the opposition. Here's how. Objects or icons will appear on the pitch at various times during a game.



## PICK UPS

- |   |                     |   |
|---|---------------------|---|
|    | <b>Sword</b>        | gives you a cutting edge in attacking opponents.                                  |
|    | <b>Shield</b>       | protects player from attack.  |
|    | <b>Grenades</b>     | makes your attack go with a bang.   |
|    | <b>Bomb</b>         | bigger bangs to wipe out the opposition (PC only).                                |
|    | <b>Rabbit</b>       | speeds up your players.   |
|    | <b>Tortoise</b>     | slows down your players.  |
|    | <b>Lightning</b>    | strikes down opposition for set amount of time.                                   |
|    | <b>Ice-cube</b>     | ices opposition for set amount of time.   |
|    | <b>Magic potion</b> | renders your player invisible for set amount of time.                             |
|  | <b>Running ball</b> | balls sprouts legs and will follow your controlled player for set amount of time. |
|  | <b>Repel icon</b>   | bounces opposition into touch.  |
- Two extra icons appear in two-player mode:*
- |   |                         |   |
|---|-------------------------|---|
|  | <b>Joystick reverse</b> | reverses directions on your opponents joystick. |
|  | <b>Joystick swap</b>    | swaps team controls.                            |

*Now you know what's available, you'll want to know how to put it all into action. Back to Mr Skinner himself. Yo, give me a high five and a low dive. Here's how to turn yourself into the best Brutal Football player since the Red Devils of Blood Alley.*

Run over an icon to pick it up. A maximum of three icons can be held at any one time. See State of Play below.

Player one hold down the F1, player two F10 button down to scroll through stored icons. (Amiga 500/600/1200)  
Player one press F2 and Player two F9 to unleash your weapons on opponents.

## STATE OF PLAY

*So you want to see if you're getting a mauling or if you're pasting the opposition? Sure you can. If you want any information about the game it's all there in the state of play panel.*



- The dots on the central panel shows the position of every player on the pitch.
- The flashing coloured dots are the selected players.
- The white flashing dots show position of power ups.
- The solid white dot is the ball.
- Top bar shows the strength of your selected player.
- Lower bar shows overall team strength.
- Window shows any icons held by team.
- Hold down F1/F10 to scroll through your icons (Amiga only).
- Clock shows game time remaining.
- The score is shown in these boxes.



## THE RULES

*I guess the good people at home have had enough of us by now, you're probably itching to get into some blood-letting, so we'll let you go.*

*Hold on Jim. I think you're forgetting the different competitions and their rules.*

*Pa, I hate that word. OK, OK, here goes.*

- You can win a Brutal Football Game by outscoring the opposition OR by slaughtering six out of their seven players.
- Each game lasts seven minutes.
- Once the game begins - there are no rules.
- If a game ends in a draw, the ball is thrown away and injury time is played. During this time each team must fight to the death. The first person to kill six opponents wins.

*Ha! Injury time. That's more like it. Now can they get on with it? I'm dying to see some fast and furious action.*

*Sorry Bob we need to explain the different games that can be played. Let's start with the unfriendly.*

*How about we start with being unfriendly?.... SMACK ... I'm afraid Jim is having a quick lie down ... STOMP... So I'll begin.*



## UNFRIENDLIES

After starting the game, the select game screen will appear. Scroll through the choices using the joystick and chose UNFRIENDLY by pressing fire.



- Unfriendlies can be played by 1 or 2 players.
- Scroll through the eight humanoid teams
- Press fire to select a team.
- Type in the new name if you wish to customise team names.
- Use keyboard to change letters.
- Moving it left or right will select whichever letter you wish to change.
- Press fire again to get control options.
- Use joystick to scroll though control options.
- Each option is explained on screen.
- Press fire again to select preferred control option.
- Both players must chose teams (two player mode only).

### NUMBER OF GAMES

After selecting team and control option, the player can choose how many unfriendlies they wish to play. There is a choice of playing one game, best of three or best of seven. Scroll through these options and press Fire to select.

*That's about all there is to know about unfriendlies. My old sparring partner Ed Case seems to be recovering in time to explain the knockout competition. Let me give you a hand OOF!*

*Hello folks, it seems that Jim's been knocked-out by the knockout competition. But he will insist on getting up like the old battler he is CRUNCH.*



## THE KNOCK-OUTS

Eight Viking teams compete in the knock-out competition. Scroll through the teams on screen and press fire to select your team.

To select computer or human controlled teams, scroll through the column with computer chip or hand icons and press fire. Change of name is possible by typing in new name.



If you win a game you will proceed to the semi-finals. Your next opponents will be selected by the computer.

## THE LEAGUE

OK, OK. Let's crank it up for the big one - the Brutal Football League.

*Dust down those knuckle dusters and get ready to slash and smash. But first, here's some information supplied by Noel 'Bonccruncher' Knowall, our resident expert on all aspects of the league. OK then, shoot ... on no. I didn't mean ... stop BANG!*

The idea for a Brutal Football League was first mooted in 2034 when the American Football Leagues dwindled due to audience boredom. Brutal Football was invented by a Mr Dan Syco and was initially conceived as a crude population control operation.

At first Brutal Football matches, played by humans were extremely popular. However, interest began to die as quickly as the players. Crowds grew restless as the games rarely lasted for more than a minute. Two teams dominated this period: the Braindead Bazooka's and the high-flying National Nukers.

The final confrontation between these teams drew an enormous crowd to the Badlands Arena where the game was to be fought. An explosive match was predicted. Unfortunately, no one had predicted quite how explosive it would be. Within thirty seconds the Nukers lived up to their name as they declared war on their opponents - thermo-nuclear war. The entire land mass of Utopia was obliterated. The result was deemed a no score draw.

This setback might have seen the end of the game but for Professor Graham Geek. His genetically engineered bi-peds proved ideal players of the game. Once production had been taken over by Acme Bi-Peds Inc, the league was up and running.



After long and detailed consideration - lasting at least three minutes - the following rules were made up.

- Four leagues exist.
- Each new member of the league must start at the bottom of the fourth division with a team of Viking Bi-peds and attempt to work through the league.
- Each league is made up of four teams.
- Six games must be played per season.
- Three points are awarded for an outright win
- Two points are awarded for winning after injury time.
- One point is awarded for losing after injury time.

*That's great Noel. I love this game! And seeing Ed Case on the floor there in a pool of blood reminds me of the special locker room option that occurs at the end of each match. To explain how this works, let's hear a big hand for Doc. Harry Skulls,*

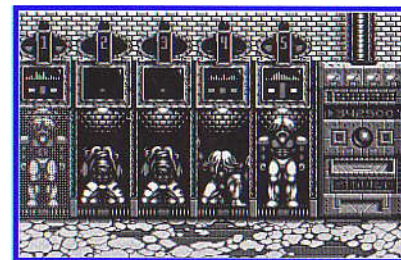
*Gee thanks Bill. Hey, you're looking a bit overworked, you need to take a break, a neck break. CRUNCH. Enjoy your lie down - you'll thank me later.*



At the end of each league game a championship screen appears. Scroll through the options and press fire to select your choice. The screen appearing at the end of each league match has two extra choices. The first is the locker room option.

## THE LOCKER ROOM

When entering the locker room you will see your players in various states of repair. You can try and return your players to match fitness and select players for your next match.



You can select players from the nine bi-ped squad. Player number one is a specialist goalkeeper. All others will play in any position.

The physical health of players is constantly checked and displayed on monitors above their heads.

Select the player you will treat by scrolling through team then pressing fire when reaching appropriate player.

A door will then appear in front of this player. Three sorts of treatment are available, each with their own sign.

- Too cure flesh wounds.
- The 'magic sponge' will clear up serious injuries.
- Cranial reconstruction is reserved for the most serious cases.

BE WARNED all treatment costs money. The health of your medical finances is monitored on the central panel.

MEMBER success on the field of battle, er sport, will bring financial rewards.

Having treated your players, you must select your team for the next match.

For automatic team selection, press return, this will choose the first 7 Vikings with heads.



For individual player selection, scroll through your team and press space.

*That's all from me folks. Jim and Bob want a few more words with you but seeing as they're temporarily incapacitated, I'll hand you over to the large, capable hands of our very own half man, half mutant, Ben 'Cannibal' Deth.... OOOOF!*

*Magic stuff, Doc. Now stitch that! Evening all. I've seen a lot of brutal sports and I know the teams. Here they are.*

### THE VIKINGS



The weakest teams in the league

- Best Viking Player:** Thor Gutstreich Lasse Rate  
**Best Viking Team:** The Blooded Horns - placed sixth in league in 2045  
**Worst Viking Player:** Noggin 'no brain' Nonsense. Debut lasted 1.5 seconds  
**Special moves:** Stomping

### THE LIZARDS



The second worst teams in the league are lizard players

- Best Lizard Player:** The Barbecue Beast - a ferocious monster of a player  
**Best Lizard Team:** The Komodo Goat Slayers - fourth placed team in 2048  
**Worst Lizard Player:** 'Giraffe Neck' Gecko. For obvious reason, this player's contract was soon terminated  
**Worst Lizard Team:** The One-legged Leapers  
**Special moves:** Fire-breathing skills can roast an opponent within seconds

### THE WILD GOATS



Excellent Brutal Football players. Mainly found in the second division

- Best Wild Goat Player:** 'Butt-out' Belcher  
**Best Wild Goat Team:** The Ram Raiders - second placed 2066  
**Worst Wild Goat Player:** Dan Green Horn. This player's head was never discovered after being kicked into orbit  
**Special Moves:** rolling tackles and Horn butt

### THE RHINOS



The best Brutal Football players in history. Always in the first division

- Best Rhino Player:** The Concrete Warrior: Rhan Hardplate  
**Best Rhino Team:** The Earthquake Seven - league winners 2059 - 2065  
**Worst Rhino Player:** Five Kill Smallhorn  
**Worst Rhino Team:** Trampled underfoot by other Rhino outfits. No records remain of them  
**Special Moves:** Almost unstoppable, massive players

*Well that's all from ... AAAAARGH.*

*That was a great wrecking job Bob.*

*Certainly was, there's just time to ace Ben Bloodaxe and let you know the last few details.*

To save your position in the league after a match, choose the show password screen, then the follow the directions.

After every match, whether unfriendly, knockout or league, you will be able to see your team's performance on the statistics screen.

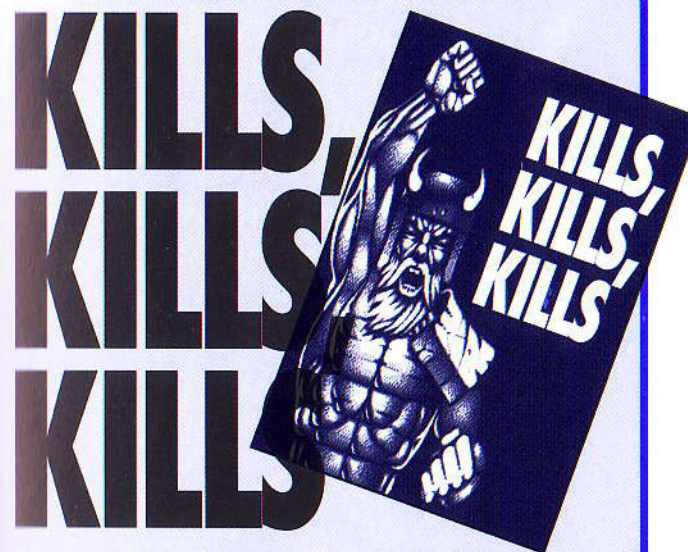
*That's all there is. Knuckle down, enjoy Brutal Football and don't lose your head. This is Jim Skinner and Bob Tanner wishing you a happy, bloodfest time.*



## BRUTAL FOOTBALL SPEAK

*Now, for you to understand the finer points of the game you need to know the terms and slang so listen up!*

<b>ACED</b>	The removal of the opponent's head in one attempt
<b>ATOMISED</b>	Complete annihilation requiring the Slab Man
<b>BELLY VENT</b>	Slashing with a sword across the midriff
<b>BOOTHEELED</b>	Running over an opponent across the midriff
<b>CANNONBALL</b>	Full speed collision, running at full tilt
<b>CRYING TIME</b>	The ultimate defeat
<b>DUKE</b>	The toughest of players
<b>EAT WALL</b>	Splattering of opponent into the pitch edge walls
<b>FREEWHEELING</b>	Throwing opponent's head instead of the ball
<b>GUILLOTINED</b>	Clean removal of the head
<b>ICED</b>	Locked in a temporary ice prison
<b>KISS DIRT</b>	Deliberate pressing of the other player's face into the field
<b>KEBABED</b>	Skewered coming down from a jumping catch
<b>MINCED</b>	Extreme use of the sword to turn players into burger meat
<b>RECYCLED</b>	Regenerated player
<b>RATATOUILLE</b>	The state of a player after a Mincing
<b>SANDBAGGED</b>	A player at the bottom of a Wrecking Job
<b>STOMP</b>	Merciless use of the feet on horizontal opponents
<b>SLAB MAN</b>	The unlucky guy who has to scrape the players from the pitch
<b>TURKEY SHOOT</b>	Easy victory
<b>WRECKING JOB</b>	A mass attack of players bundling the opponent



with a commentary by Vinnie Bones.

Copyright the Connoisseur Collection

A sure fire winner of a present for the problem child in your family. This action-packed video is guaranteed to turn heads, featuring the very best head-hacking, bone-crunching, jaw-smashing moments from last year's Brutal Sports Football League.

Gasp as the Rhinos inflict devastating damage with their thundering upfield charges, thrill to the double-decapitations by the Concrete Warrior and cheer as the Lizards light up a Viking barbecue.

With built-in slow motion, action replays and a commentary by the legendary Vinnie Bones this a video fans will kill for. Here's what the critics say.

"Er... Quite remarkable".

"Outstanding violence - I couldn't get enough!"

"No boring goals, just action - a hit."



Is life getting you down? Are you having problems with parents or teachers? Well, kick worries into touch. Your problems solved with your very own Brutal Football Bi-Ped.



From Acme Bi-Peds R Us, you can hire Reg the Unstoppable for a mere three hundred dollars a minute. He'll take care of any small problems - and that's guaranteed!

Be the envy of your friends and the most popular kid on the block with your very own Bi-Ped. Any one of the Brutal League players can be yours - ideal for settling those small neighbourly rows or for heavy jobs about the house. Discover happy, violent endings. We're sure you'll have a great day.

Acme Bi-Peds R us will not be responsible for any structural damage, law-suits or funeral bills that may result from hiring our Bi-peds.



## HEADS A GO GO

Souvenir Bi-ped heads for sale or to swap for upper body limbs. Also second hand swords and shields fresh from the battle field.

## FOR SALE

Goals, goals, goals video. Unwanted present, any offers considered. Also for sale, 1 betamax video player, 1 Squariel and 1 Lada.

## FOR SALE

Souvenir T-shirts and shorts with blood stains. This is the genuine article, as worn by ringside season ticket holders. Ring Entrail Entertainment on 9957590 now! We take only the best - accept no imitations.

## COMPETITION

Win action photos of this season's lowlights. Great close-up, full colour snaps showing limbs cracking and heads flying. Collection includes before and after photos of big matches. In order to win, simply look at the pictures of the Dragon Flame-Throwers taken before and after yesterday's big match. Circle the differences on the photographs and send in them in to us.

### SPOT THE HEAD

Win a ringside seat and a locker room tour with our great new, spot the head competition. Using your skill and judgement, study the action-packed picture below and work out where the severed head should be. Mark the position of the head with a cross, cut out the photograph and return it to Hemlock News International.





## FANSLETTERS

I am writing to say how absolutely appalled I was by a gesture made during last week's match between Odin's Odious Seven and the Lacerating Lizards. In the second minute of the game one of the Vikings offered to help a tackled lizard get to his feet. This sort of gentlemanly behaviour should be banned immediately. Just think what sort of example it might set to the younger generation.

I was only thankful that the Lizard player stood up and instantly chopped off the Viking's arm - an action that met with my warm approval. I really think such conduct should be firmly stamped upon. Any player that does such a thing should be put in the army - it never did me any harm - then hunted with an elephant rifle. That'll teach the do-goody blighters a lesson they won't forget in a hurry.

**Yours in spluttering disgust**  
**Colonel Wildbore-Smythe**

I am afraid that I have never plucked up the courage to write to you before but I feel that I owe you a great debt. I am a rather timid and shy

person who rarely goes out, so my television set really is my constant companion. It always brings me warmth and entertainment and the highlight of my week is your own delightful sport.

I always pour a sweet sherry and tuck myself up with a hotwater bottle to watch some Brutal Football. The sight of those muscle-bound players, all hot and sweaty with their bones crunching is marvellous. The way they hack off heads as they pour forwards in a boiling frenzied attack is almost too much to bear. I love it when they get into hand to hand combat with fists flying and blades glinting.

Ahem, ... and so I'd like to thank you for screening a few hours of harmless fun each day for someone like myself to enjoy. My only slight complaint is that the slow motion replays could be slightly slower and closer up to enable me to have a better view of the action. However, keep up the good work!

**Yours**  
**Miss Lickspittle (librarian : retired).**

## Angry with your boss? Frustrated at home? Sounds like you need a holiday.

Well here's your great chance to get away from it all and to practise some of your favourite Brutal Football moves. If your sword slashes are a bit rusty or you need to polish up your kebabing techniques, we've got the perfect remedy.

Why not spend a week at the world's first Brutal Football Theme Park. You'll be staying in luxury with all the facilities you would expect from a five star hotel. In the morning you will receive top tips from that all time great coach, Dick the Disemboweller. After a four course lunch (price included in holiday) you can put your new skills into action against a team of specially programmed Bi-Peds. They can run and they can fight, but they cannot to injure our guests.

In the evening you can relax in the bar and tell your friends about your sporting exploits. We're sure you'll have a slashing good time. There are also some great rides with a brutal theme and each evening there's a new football game. If you want to take a break you can always visit our Hall of Fame or check out the memorabilia stalls.

At the end of your stay we will present you with a souvenir certificate and a video showing the highlights of your sporting action.

So why not treat yourself? We're sure that once you've stayed with us, you'll come back again ... and again.

PS. Special Summer family rates. Why not bring the children too? It's never too early to teach them those playground skills such as grenade throwing and decapitation.



# FOR SALE

TABLE TOP BRUTAL FOOTBALL SUBOTEO  
SET. COMES COMPLETE WITH GRANDSTAND,  
ELECTRONIC SCORE BOARD PLUS FOUR TEAMS  
WITH "PRESS THE HEAD TO KICK YOUR FACE  
IN" ACTION.

IMMACULATE CONDITION - CONSIDERING,  
MUCH LOVED TOY. ONLY SELLING DUE TO  
BEREAVEMENT. ALL REASONABLE OFFERS  
CONSIDERED.

# FOR SALE

Issues 1 to 54 of Brutal Body Bonanza - the Inside  
Story - with full colour photos and scratch 'n' sniff  
panels. Willing to swap for any Rhino Body Parts.

## BRUTAL FOOTBALL

**Equipe de programmation** • Peter Jeffries, Alistair Mann, Colin Hughes

**Graphisme** • Tony Hager

**Graphisme supplémentaire** • FAD

**Conception du jeu** • Dean Lester

**Musique** • Richard Joseph

**Conseiller technique** • Barry Costas

**Produit par** • Tony Love & Ian Saunter

**Documentation** • Martin Oliver

**Tests** • Steve Murphy, Sean Blair, Kelly Thomas, Stuart Saunders

### INSTRUCTIONS DE CHARGEMENT

#### AMIGA

1. Mettez votre ordinateur hors circuit et déconnectez tous les appareils périphériques inutiles. Nous vous conseillons de laisser votre ordinateur éteint pendant 30 secondes, au cas où un virus aurait contaminé la mémoire.
2. Insérez la disquette d'initialisation dans le lecteur et allumez votre ordinateur. Le jeu commencera alors à se charger. Ne retirez pas la disquette du lecteur tant que le jeu tourne.

#### PC

1. Insérez la disquette dans le lecteur A ou B et tapez Brutal pour lancer le jeu à partir de la disquette.
2. Pour installer le jeu sur votre disque dur, procédez comme précédemment, c'est-à-dire tapez install C: à partir de la disquette et suivez les instructions à l'écran.
3. Vous pouvez jouer à ce jeu avec une manette de jeu ou à partir du clavier, toutes les touches sont définissables par l'utilisateur. Suivez les instructions à l'écran pour définir vos touches. Utilisez les touches de curseur, d'entrée et d'espacement pour effectuer vos choix.

#### LES TOUCHES PAR DÉFAUT SONT LES SUIVANTES :

Vers la gauche	I
Vers la droite	O
Vers le haut	W
Vers le bas	S
Tir 1	<ESPACE>
Tir 2	P
Tir 3	Q
Match de pénalité	F1
Revenir à l'écran titre	F9
Pause jeu	<TAB>
Revenir en DOS	<ESPACEMENT ARRIERE>

**REMARQUE** : Si vous utilisez une manette de jeu, pour utiliser les augmentations de pouvoirs, appuyez brièvement sur Tir 2 et, pour les faire durer, appuyez longuement dessus. Nécessite une mémoire de base d'au moins 590 Ko et une mémoire d'extension (EMS) de 1 Mo. Si vous n'avez pas assez de mémoire, reportez-vous au manuel DOS pour savoir comment activer la mémoire d'extension et créer un disque de système.



## SOMMAIRE

INTRODUCTION	23
COUPS DE BASE	23
ACCESSOIRES	24
ETAT DU JEU	25
LES REGLES	26
LES MÉCHANTS	27
LES ÉLIMINATOIRES	28
LE CHAMPIONNAT	29
LES VESTIAIRES	31
INFORMATIONS SUR LES ÉQUIPES	32
LE LANGAGE DE BRUTAL FOOTBALL	34
ANNONCES CLASSÉES	35

Bienvenue à Brutal Football. Jean Ecorcheur et Pierre Tanneur, les plus grands managers de l'histoire du sport, sont là pour vous guider à travers ce jeu où tous les coups sont permis.

*Salut les mecs, ici Jean Ecorcheur. Dans Brutal Football, il y a deux genres de joueurs, ceux qui veulent directement de l'action et ceux qui veulent tout savoir sur les matches en championnat et les épreuves éliminatoires, etc. Bon, si vous faites partie du premier genre, appuyez sur la manette de jeu et tirez six fois. Vous n'aurez même pas eu le temps de dire "Décapitez-le" que vous vous retrouverez dans votre premier match méchant. BON JEU !*

*Si vous ne supportez pas la chaleur ambiante et que vous souhaitez obtenir des informations détaillées sur les différents matches et règles – je déteste ce mot – reportez-vous au paragraphe correspondant. A présent, pour ce qui est des coups de jeté à terre et de double décapitation, je vous confie à mon vieux pote, Pierre Tanneur.*

*Merci Jean, c'est Pierre ton vieux copain. Alors, c'est votre premier jeu et vos joueurs sont embrochés ou pulvérisés. Vous devez connaître les coups de base de BRUTAL FOOTBALL.*

- Un joueur ramassera automatiquement le ballon lorsqu'il butera dessus.
- Une fois que le joueur est en possession du ballon, appuyez sur "tir" pour faire une passe.
- Appuyez sur tir et gardez cette touche enfoncée pour tirer le ballon dans la direction face au joueur.
- Si le joueur ne s'est pas emparé du ballon, appuyez sur "tir" pour cogner sur un adversaire ou faire un placage au vol.
- Talonnez un adversaire et appuyez sur "tir" pour lui donner un coup de pied.
- Appuyez sur "tir" et maintenez cette touche enfoncée pour l'attraper au vol.

Maintenant, vous êtes prêt pour la bagarre. Vous finirez par bouffer de la terre si vous ne connaissez pas tous les "trucs" du jeu. Dans ce jeu, il ne s'agit pas seulement de se battre à coups de pieds et de poings, il faut également beaucoup d'adresse et d'expérience pour apprendre la meilleure manière de réduire l'adversaire en bouillie. Voici quelques conseils. Les objets ou icônes apparaîtront sur le terrain à différents moments du jeu.





## ACCESSOIRES



**Sabre** vous apprécierez son tranchant en attaquant vos adversaires.



**Bouclier** protège le joueur des attaques.



**Grenades** votre attaque s'accompagnera d'une explosion.



**Bombe** explosion plus grande pour exterminer vos adversaires.



**Lapin** pour faire aller vos joueurs plus vite.



**Tortue** pour ralentir vos joueurs.



**Foudre** paralyse vos adversaires pour une durée déterminée.



**Glaçon** congèle vos adversaires pour une durée déterminée.



**Potion magique** rend vos joueurs invisibles pendant un temps déterminé.



**Ballon courant** des jambes poussent au ballon qui suivra alors le joueur que vous contrôlez pendant un temps déterminé.



**Icône repousser** envoie vos adversaires en touche.

*Deux autres icônes apparaissent dans le mode deux joueurs :*



**Inverser manette de jeu** inverse les directions sur la manette de jeu de vos adversaires.



**Changer manette de jeu** change les contrôles des équipes.

*Maintenant que vous connaissez tous les accessoires, vous voulez sûrement savoir comment mettre tout ça en action. Je vous renvoie donc à Monsieur Ecorcheur.*

*He, tope-la mec. Et devenez le meilleur joueur du Brutal Football depuis Red Devils of Blood Alley.*

Positionnez-vous sur une icône pour la ramasser. Vous ne pouvez utiliser qu'un maximum de trois icônes à la fois.

Reportez-vous au paragraphe Etat du jeu ci-dessous.

Le joueur 1 appuie sur F1, le joueur 2 appuie sur le bouton F10 pour faire défiler les icônes disponibles.

Le joueur 1 appuie sur F2 et le joueur 2 sur F9 pour lancer ses armes contre ses adversaires.

## ETAT DU JEU

*Alors, vous voulez voir si vous allez passer un mauvais quart d'heure ou si vous allez mettre une raclée à l'ennemi ? Vous pouvez sans aucun doute l'écraser. Si vous voulez des*



- informations sur le jeu, vous les trouverez dans le panneau de l'état du jeu.
- Les points sur le panneau central indiquent la position de chaque joueur sur le terrain.
- Les points de couleurs clignotants correspondent aux joueurs sélectionnés.
- Les points clignotants fixes indiquent la position des augmentations de pouvoirs.
- Le point blanc permanent est le ballon.
- La barre supérieure indique la force du joueur que vous avez sélectionné.
- La barre inférieure indique la force de toute l'équipe.
- La fenêtre indique toute icône utilisée par l'équipe.
- Appuyez sur F1/F10 pour faire défiler vos icônes.
- L'horloge indique le temps de jeu restant.
- Le score figure dans ces encadrés.
- Je suppose que vous commencez à en avoir marre de nous entendre. Vous êtes sûrement assoiffés d'actions sanglantes, alors nous vous donnons carte blanche.
- Et Jean, ne pars pas. Je crois que tu as oublié les différents matches et leurs règles.



## LES REGLES

*Hi, je déteste ce mot. OK, OK, les voici.*

- Pour gagner un jeu de Brutal Football, vous devez réaliser un meilleur score que l'équipe adverse OU abattre à des 7 joueurs de l'équipe adverse.
- Chaque jeu dure sept minutes.
- Une fois le jeu commencé, il n'y a pas de règles.
- Si un jeu se termine en match nul, le ballon est mis de côté et on joue les arrêts de jeu. Pendant ces arrêts, chaque équipe doit se battre à mort. La première personne qui tue six adversaires a gagné.

*Ha ! Ha ! Arrêts de jeu. Bonjour les dégâts. A présent, comment vont-ils s'en sortir ? Je crève d'envie de voir de l'action qui décoiffe.*

*Désolé, Pierre, nous devons expliquer les différents jeux possibles. Commençons par le méchant.*

*Pourquoi pas commencer par être méchant ?... SMACK... j'ai bien peur que Jean soit allé s'allonger quelques instants... BANG... Bon, commençons.*



## LES MATCHS NON AMICAUX

Une fois le jeu lancé, l'écran de sélection de jeu s'affiche. Déplacez vous entre les options en utilisant la manette de jeu et choisissez NON AMICAL en appuyant sur "tir".



- Les jeux méchants se jouent à 1 ou 2 joueurs.
- Déplacez-vous entre les huit équipes humanoïdes.
- Appuyez sur "tir" pour sélectionner une équipe.
- Entrez le nouveau nom si vous souhaitez personnaliser les noms des équipes.
- Utilisez le clavier pour modifier les lettres.
- En vous déplaçant à gauche ou à droite, vous sélectionnerez la lettre que vous désirez changer.
- Appuyez de nouveau sur "tir" pour obtenir les options de commande.
- Utilisez la manette de jeu pour faire défiler les options de commande.
- Chaque option est expliquée à l'écran.
- Appuyez de nouveau sur "tir" pour sélectionner l'option de commande souhaitée.
- Les deux joueurs doivent choisir des équipes (mode deux joueurs seulement).

### NOMBRE DE JEUX

Après avoir sélectionné l'équipe et l'option de commande, le joueur peut choisir le nombre de jeux méchants qu'il veut jouer. Il peut choisir entre un jeu, un jeu au meilleur de trois et un jeu au meilleur de sept. Faites défiler ces options et appuyez sur "tir" pour en sélectionner une.

*C'est à peu près tout ce que vous devez savoir sur les jeux méchants. Mon ancien partenaire de boxe, Ed Case, semble se relever à temps pour vous expliquer les éliminatoires. Laisse moi l'aider, ooouf !*

*Salut les mecs ! Jean, il semblerait que Pierre se soit fait sortir au cours des éliminatoires. Mais il va se relever, comme un vieux coqneur, il a du CRAN.*



## LES ELIMINATOIRES

Huit équipes de Vikings s'affrontent dans les éliminatoires. Déplacez-vous entre les équipes à l'écran et appuyez sur "tir" pour sélectionner votre équipe.

Pour sélectionner un ordinateur ou des équipes commandées par des hommes, déplacez-vous dans la colonne avec les icônes manuels ou à puce et appuyez sur "tir".



Vous pouvez changer le nom en entrant un nouveau nom. Si vous gagnez un jeu, vous irez en demi-finales. Vos adversaires suivants seront sélectionnés par l'ordinateur.

## LE CHAMPIONNAT

OK, OK. Mettons le paquet pour le jeu suprême – Brutal Football.

*Sortons nos coups-de-poings et préparons nous à frapper et à écharper. Mais avant tout, voici des informations fournies par monsieur je sais tout, Noel "Broyeur d'os", qui est notre expert maison pour tous les aspects du championnat. Ok vas-y, tire...oh non. Je ne voulais pas dire...arrête BING !*

L'idée d'un championnat de Brutal Football a été émise pour la première fois en 2034 lorsque les championnats de football américain se sont heurtés à l'ennui croissant du public. Le Brutal Football a été inventé par un certain monsieur Dan Syco et a été conçu comme une grossière opération de contrôle de la population.

Au départ, les matches de Brutal Football avec des joueurs humains étaient très populaires. Cependant, l'intérêt général commença à s'éteindre au même rythme que les joueurs. Les foules devenaient impatientes car les matches duraient rarement plus d'une minute. Deux équipes ont dominé cette période : les Braindead Bazooka et les National Nukers, largement en tête.

La confrontation finale entre ces équipes attira une foule immense à Badlands Arena, où le jeu devait avoir lieu. On avait prédit un match explosif. Malheureusement, personne n'avait prévu qu'il serait aussi explosif. En trente secondes, les Nukers firent honneur à leur réputation en déclarant la guerre à leurs adversaires, une guerre thermonucléaire en fait. Toute la région d'Utopia fut rayée de la carte. On déclara match nul. Cette malencontreuse affaire aurait pu signifier la fin de ce sport, mais ce n'était pas l'avis du professeur Graham Geek.

Des bipèdes conçus grâce aux merveilles de la génétique s'avérèrent être des joueurs idéaux pour ce type de jeu. Une fois que Acme Bi-Peds Inc s'attaqua à leur fabrication, tout redevint comme avant.



Après mûre réflexion – qui a duré au moins trois minutes – les règles suivantes ont été établies.

- Il y a quatre championnats.
- Chaque nouveau participant au championnat doit commencer en bas de la quatrième division avec une équipe de Vikings bipèdes et tenter de se hisser à la tête du championnat.
- Chaque championnat comprend quatre équipes.
- Six jeux doivent être joués par saison.
- Une victoire du premier coup vaut trois points.
- Une victoire après les arrêts de jeu vaut deux points.
- Une défaite après les arrêts de jeu vaut un point.

*Génial, Noel. J'adore ce jeu ! Et voir Ed Case allongé par terre dans un bain de sang me fait penser à l'option spéciale des vestiaires qui apparaît à la fin de chaque match. Pour comprendre comment ça marche, écoutons le docteur Thierry Lecrâne.*

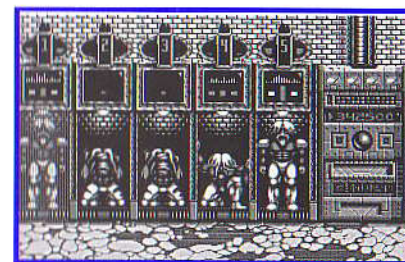
*Merci Bill. Eh, tu as l'air un peu débordé, tu as bien besoin de te casser un peu, enfin... te casser la figure. CRAC. Profite d'être allongé pour te reposer – tu me remercieras plus tard.*



A la fin de chaque match de championnat, un écran de championnat s'affiche. Faites défiler les options et appuyez sur "tir" pour faire votre sélection. L'écran apparaissant à la fin de chaque match de championnat offre deux options supplémentaires. La première est l'option des vestiaires,

## LES VESTIAIRES

Lorsque vous entrez dans les vestiaires, vous voyez vos joueurs à différents stades de réparation. Vous pouvez essayer de redonner la pêche à vos joueurs et sélectionner des joueurs pour votre prochain match.



Vous pouvez sélectionner des joueurs dans l'équipe des neuf bipèdes. Le joueur numéro un est un excellent gardien de but. Tous les autres joueurs joueront dans n'importe quelle position.

La santé physique des joueurs est constamment surveillée et affichée sur les écrans au-dessus de leurs têtes.

Sélectionnez le joueur que vous traiterez en faisant défiler l'équipe, puis en appuyant sur "tir" lorsque vous atteignez le joueur désiré.

Une porte apparaîtra alors devant le joueur. Trois sortes de traitements sont à votre disposition, chacun portant un signe caractéristique.

- Ce traitement guérira rapidement les blessures superficielles.
- "L'éponge magique" effacera les blessures graves.
- Ce traitement est appelé reconstruction crânienne et est réservé aux cas les plus graves.

ATTENTION, tous les traitements sont payants. La santé de vos finances médicales est gérée sur le tableau central.

N'OUBLIEZ-PAS que la victoire sur le champ de bataille, heu le terrain de sport, est synonyme de récompenses financières. Une fois vos joueurs traités, vous devez sélectionner votre équipe pour le match suivant.

Pour que l'ordinateur choisisse l'équipe, appuyez sur "entrée". Les 7 premiers Vikings avec têtes seront alors sélectionnés.



Pour sélectionner les joueurs individuellement, faites défiler votre équipe et appuyez sur la barre d'espacement.

*C'est tout ce que j'avais à vous dire, les mecs. Jean et Pierre ont encore quelque chose à vous expliquer mais comme j'ai l'impression qu'ils en sont momentanément incapables, je vous remets donc entre les grandes et habiles mains de ce cher Ben Deth dit "le cannibale", mi-homme, mi-mutant.....OUUUUUUF !*  
*C'est magique ce truc, Doc. Maintenant fais des points là, salut tout le monde. Je m'y connais en sport brutal et je peux vous parler de toutes les équipes. Les voici*

### LES VIKINGS



**Les équipes les plus faibles du championnat.**

Le meilleur joueur Viking Thor Gutstretch Lasso Rate.  
La meilleure équipe Viking les Blooded Horns – classés 8èmes dans le championnat de 2045.  
Le plus mauvais joueur Viking Noggin Nonsense surnommé "tête brûlée". Ses débuts ont duré 1,5 secondes.  
Coups spéciaux La Danse

### LES LIZARDS



**Les équipes les plus mauvaises du championnat après les Vikings.**

Le meilleur joueur Lizard le Barbecue Beast – monstre féroce.  
La meilleure équipe Lizard les Komodo Goat Slayers – classés quatrièmes en 2048.  
Le plus mauvais joueur Lizard Gecko surnommé "coup de girafe". Pour des raisons évidentes, le contrat de ce joueur a vite été résilié.  
La plus mauvaise équipe Lizard les One-legged Leapers.  
Coups spéciaux peuvent griller un adversaire en quelques secondes grâce à leurs facultés de cracheurs de feu.

### LES WILD GOATS



**Excellents joueurs de Brutal Football. Se trouvent surtout en seconde division.**

Le meilleur joueur Wild Goat Belcher surnommé "coup de tête".  
La meilleure équipe Wild Goat les Ram Raiders – classés deuxièmes en 2066.  
Le plus mauvais joueur Wild Goat Dan La corne verte. La tête de ce joueur n'a jamais été retrouvée après avoir été mise en orbite.  
Coups spéciaux placages et coups de corne.

### LES RHINOS



**Les meilleurs joueurs de Brutal Football de l'histoire. Toujours en première division.**

Le meilleur joueur Rhino Rhan Hardplate, l'attaquant en béton.  
La meilleure équipe Rhino Earthquake Seven – gagnante du championnat de 2059 à 2065.  
Le plus mauvais joueur Rhino Five Kill, surnommé petites cornes.  
Coups spéciaux La plus mauvaise équipe Rhino a été piétinée par d'autres Rhinos. Aucune trace n'en a été conservée. quasiment impossible de les arrêter, jeu groupé.

*Bon ben, c'est tout pour....AAAAAAAHH !*

*Beau coup Pierre. Tu l'as bien démolie.*

*N'est-ce pas ? Et c'est le moment de donner la parole à Ben Hémoglobine pour vous donner les derniers détails.*

Pour sauvegarder votre position dans le championnat après un match, choisissez l'écran avec le mot de passe, puis suivez les instructions.

Après chaque match, que ce soit un jeu méchant, des éliminatoires ou un championnat, vous pourrez voir les performances réalisées par votre équipe sur l'écran des statistiques.

*On vous a tout dit. A vous la balle à présent. Amusez-vous bien et ne perdez pas la tête. C'est Jean Ecorcheur et Pierre Tanneur qui vous souhaitent un bon bain de sang.*



## LE LANGAGE DE BRUTAL FOOTBALL

*Maintenant, pour pouvoir comprendre les finesses du jeu, vous devez connaître les termes et l'argot utilisés. Alors ouvrez grand vos oreilles !*

### DECAPITE

la tête de l'adversaire est coupée en un seul essai.

### PULVERISE

anéantissement total requérant l'intervention du croque-mort.

### TROU DANS LE VENTRE

ouvrir le ventre avec un sabre.

### PIETINE

marcher sur l'estomac d'un adversaire.

### BOULET DE CANON

collision à vitesse maximale, en courant à toute vitesse.

### L'HEURE DES PLEURS

la défaite finale.

### LE DUC

le joueur le plus fort.

### SE MANGER LE MUR

projection d'adversaires contre les murs entourant le terrain.

### LANCE LIBRE

lancer la tête de l'adversaire au lieu du ballon.

### GUILLOTINE

manière de couper la tête proprement, enfermé dans une prison de glace provisoire.

### BOUFFER DE LA TERRE

enfoncer délibérément le visage de l'autre joueur dans la terre.

### EMBROCHE

joueur embroché par le bas alors qu'il saute.

### EMINCE

utilisation extrême du sabre pour transformer les joueurs en hachis parmentier.

### RECYCLE

joueur régénéré.

### RATATOUILLE

l'état d'un joueur après un éminçage.

### PUNCHING-BALL

joueur au centre d'une action de démolition.

### COUP DE PIED

utilisation sans merci des pieds sur des adversaires à l'horizontale.

### LE CROQUE-MORT

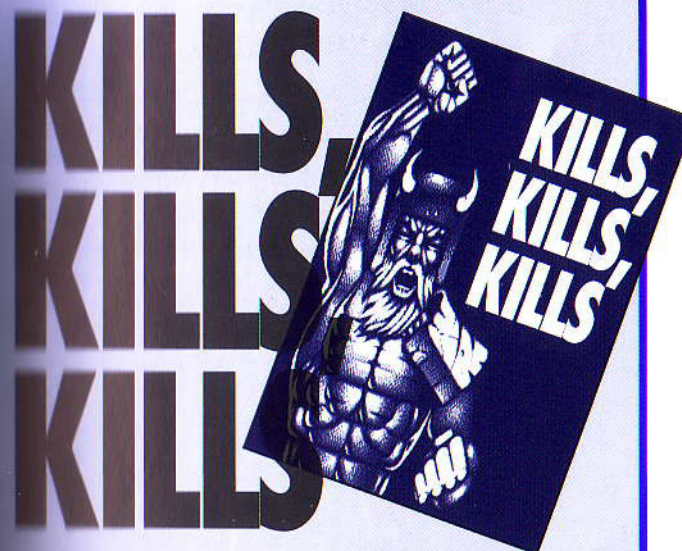
le pauvre type qui doit gratter les restes de joueurs sur le terrain.

### TIR DE POULE

victoire facile.

### MOUILLEE

une attaque massive de joueurs pour écraser l'adversaire.



**APPEL AU MEURTRE** avec un commentaire de Vinnie Bones. Droits d'auteur : Connoisseur Collection.

Un cadeau du tonnerre pour l'enfant à problèmes de votre famille. Cette vidéo riche en actions ne peut que tenir en haleine, car elle présente les meilleurs moments du championnat de Brutal Football de l'an dernier : têtes éclatées, os broyés et mâchoires brisées.

Retenez votre souffle quand les Rhinos infligent des dommages dévastateurs en traversant le terrain dans une charge impitoyable, frissonnez à la vue des doubles décapitations de l'attaquant en béton et riez quand les Lizards allument un barbecue de Vikings.

Avec des ralentis et des replays intégrés, ainsi que des commentaires faits par le légendaire Vinnie Bones, c'est un jeu vidéo qui ne laissera pas une minute de répit aux fans. Voici ce qu'en dit la critique.

"Heu...tout à fait remarquable".

"Une violence parfaite – je ne pouvais plus m'arrêter !"

"On ne s'ennuie pas, il n'y a que de l'action – une réussite."



La vie vous déprime ? Vous avez des problèmes avec vos parents ou avec vos professeurs ? Alors oubliez vos soucis. Le bipède que vous commanderez pour votre propre Brutal Football vous permettra de résoudre tous vos problèmes.



Vous pouvez louer Reg l'Invincible chez Acme Bi-Peds R Us pour seulement trois cents dollars la minute. Il s'occupera de tous les petits problèmes – et c'est garanti !

Faites crever d'envie vos copains et devenez la vedette du quartier avec votre propre bipède. Tous les joueurs du Brutal Football peuvent vous appartenir – idéal pour régler les petites querelles de quartier et les conflits plus importants à la maison. Découvrez des fins heureuses, violentes. Vous allez certainement passer une bonne journée.

Acme Bi-Peds R Us dégage toute responsabilité en matière de dommages matériels, poursuites juridiques et funérailles pouvant découler de la location de nos bipèdes.



## TETES A GO GO

Deux têtes de bipèdes souvenirs à vendre ou à échanger contre deux bras. Egalement sabres et boucliers d'occasion tout frais du champ de bataille.

## A VENDRE

Vidéo but, but, but. Cadeau indésirable, étudie toutes offres. Egalement à vendre, 1 lecteur vidéo betamax, 1 Squarrel et 1 Lada.

## A VENDRE

T-shirts et shorts souvenirs avec taches de sang. Il s'agit d'articles authentiques, portés par des fans placés à côté du ring. Appeler dès à présent Entrail Entertainment au 9957590 ! Nous ne prenons que ce qu'il y a de mieux et n'acceptons pas les imitations.

## CONCOURS

Gagnez des photos d'actions des événements de la saison. Supers gros plans, clichés couleur montrant des membres qui craquent et des têtes qui volent. Cette collection inclut des photos prises avant et après les grands matches. Pour gagner, il vous suffit de regarder les photos du Dragon cracheur de flammes prises avant et après le grand match d'hier. Entourez les différences sur les photos et envoyez-les nous.

### TROUVER LA TETE

Gagnez une place à côté du ring et une visite des vestiaires avec notre nouveau super concours "trouver la tête".

En faisant preuve de réflexion et de jugeote, observez la photo ci-dessous, bourrée d'actions, et cherchez où va la tête qui a été coupée. Marquez la position de la tête d'une croix, découpez la photo et renvoyez-la à Hemlock News International and return it to Hemlock News International.





## LETTRES DE FANS

Je vous écris pour vous dire combien j'ai été consterné par un geste observé au cours du math de la semaine dernière entre Odin's Odious Seven et les Lacerating Lizards. A la deuxième minute de jeu, l'un des Vikings a offert à un Lizard taclé de l'aider à se relever. On devrait interdire immédiatement ce genre de comportement de gentleman. Pensez un peu à l'exemple que ça représente pour les jeunes générations.

Je n'ai été soulagé que quand le Lizard s'est levé et a tout de suite amputé le Viking de son bras – une action qui a rencontré mon approbation totale. Je crois vraiment que ce genre de conduite devrait être sévèrement puni. Tout joueur agissant ainsi devrait être enrôlé d'office dans l'armée – ça ne m'a jamais fait de mal – puis chassé avec un fusil pour éléphants. Les bons samaritains recevront ainsi une leçon qu'ils n'oublieront pas de sitôt.

**Abominablement vôtre  
Colonel Wildbore-Smythe**

J'ai bien peur de ne jamais avoir eu le courage de vous écrire avant mais je pense que je vous dois une fière chandelle. Je suis quelqu'un de plutôt timide et craintif, qui sort très peu. Ma télévision est

donc mon compagnon le plus fidèle. Elle m'apporte toujours chaleur et détente et le temps fort de ma semaine est votre délicieux jeu.

Je me verse toujours un verre de sherry et je me mets bien au chaud avec ma bouillotte pour regarder le Brutal Football. La vue de ces joueurs musclés, tout chauds et suants, avec leurs os qui craquent, m'émerveille. La manière dont ils coupent les têtes dans le feu de leur attaque endiablée est presque insupportable. J'aime quand ils en viennent aux mains et que l'on voit les poings voler et les lames étinceler.

Euh,... et ainsi j'aimerais vous remercier de projeter chaque jour quelques heures de divertissement inoffensif pour les gens comme moi. Je souhaiterais seulement que le ralenti soit plus lent et que les gros-plans soient plus gros pour avoir une meilleure vue de l'action. Quoi qu'il en soit, continuez ainsi, vous êtes sur la bonne voie !

**Bien à vous  
Mademoiselle Lickspittle  
(bibliothécaire à la  
retraite).**

## Ras le bol de votre chef ? Frustré à la maison ? On dirait que vous avez besoin de vacances.

Voici une occasion unique pour vous de quitter le train-train quotidien et de pratiquer vos coups favoris au Brutal Football. Si votre sabre est un peu rouillé ou que vous avez besoin d'affiner vos techniques d'embrochage, nous avons le remède qu'il vous faut.

Pourquoi ne pas passer une semaine dans le premier parc du monde consacré au Brutal Football. Vous résiderez dans un hôtel de luxe, offrant tout ce que l'on peut attendre d'un établissement cinq étoiles. Le matin, vous recevrez des conseils éclairés de Dick the Disemboweller, entraîneur aguerri. Après un déjeuner avec quatre plats (prix inclus dans les vacances), vous pourrez mettre vos nouvelles compétences en action contre une équipe de bipèdes spécialement programmés. Ils peuvent courir et se battre, mais ils ne peuvent pas blesser nos hôtes.

Le soir, vous pourrez vous détendre au bar et raconter vos exploits sportifs à vos amis. Nous sommes sûrs que vous passerez des moments inoubliables. Il y a également des supers manèges, avec des thèmes brutaux, et chaque soir, il y a un nouveau match de foot. Si vous voulez faire une pause, vous pouvez toujours visiter notre musée des célébrités ou faire un tour dans nos magasins de souvenirs.

A la fin de votre séjour, nous vous décernerons un certificat souvenir et nous vous présenterons une vidéo montrant les grands moments de votre activité sportive.

Alors pourquoi ne pas vous faire plaisir ? Nous sommes certains qu'une fois que vous aurez séjourné chez nous, vous viendrez encore... et encore.

P.S. : tarif spécial vacances d'été en famille. Pourquoi ne pas amener vos enfants ? Il n'est jamais trop tôt pour leur apprendre les techniques de terrain telles que le jeté de grenades et la décapitation.



# A VENDRE

JEU DE BABY-FOOT SU-"BRUT"-EO. ASSORTI D'UN  
TABLEAU DE SCORE ÉLECTRONIQUE, PLUS  
QUATRE ÉQUIPES AVEC ACTION "APPUYER SUR  
LA TÊTE POUR BOUFFER DE LA TERRE".  
ETAT NEUF À PRENDRE EN COMPTE. JEU CHOYÉ.  
VENDU SEULEMENT POUR CAUSE DE DEUIL.  
TOUTE OFFRE RAISONNABLE ÉTUDIÉE.

# A VENDRE

*Numéros 1 à 54 de Brutal Body Bonanza - the Inside  
Story - avec photos couleur et cases à gratter et renifler.  
Désire échanger contre toutes parties de corps de  
Rhinos.*

## BRUTAL FOOTBALL

**Team di Programmazione** • Peter Jeffries, Alistair Mann, Colin Hughes

**Grafica** • Tony Hager

**Grafica addizionale** • FAD

**Game Concept** • Dean Lester

**Musica** • Richard Joseph

**Consulente tecnico** • Barry Costas

**Prodotto da** • Tony Love & Ian Saunter

**Documentation** • Martin Oliver

**Prove** • Steve Murphy, Sean Blair, Kelly Thomas, Stuart Saunders

### ISTRUZIONI DI CARICAMENTO

#### AMIGA

1. Spegnete il computer e disinserite tutte le periferiche non necessarie. Si raccomanda di lasciare spento il computer per circa 30 secondi nell'eventualità che un virus si sia installato nella memoria del computer.
2. Inserite nel drive il disco per l'avviamento ed accendete il computer. Il gioco verrà ora caricato. Non togliete il disco dal drive mentre state giocando.

#### PC

1. Inserite il dischetto floppy nel drive A o B e digitate Brutal per lanciare il gioco dal floppy.
2. Per installarlo sul disco rigido, quando siete nel drive per floppy digitate install C: e seguite le istruzioni che verranno visualizzate sullo schermo.
3. Per giocare è possibile utilizzare sia il joystick che la tastiera; tutti i tasti possono essere definiti dall'utente. Seguite le istruzioni visualizzate sullo schermo per definire i tasti. Le scelte iniziali possono essere effettuate mediante i tasti cursore, il tasto Invio e la barra spaziatrice.

### I TASTI DI DEFAULT SONO I SEGUENTI:

Sinistro	I
Destra	O
Su	W
Giu	S
Fuoco 1	<BARRA SPAZIATRICE>
Fuoco 2	P
Fuoco 3	Q
Abbandona partita	F1
Torna alla schermata dei titoli	F9
Gioco in pausa	<TAB>
Torna al DOS	<BACKSPACE>

NOTA: Se state usando un joystick - per utilizzare power-up, premete brevemente il tasto fuoco 2, per visionarli premetelo più a lungo. Richiede un minimo di memoria base di 590 K e 1 MB di memoria estesa (EMS). Se non si dispone di memoria sufficiente, si prega di consultare il manuale DOS per le istruzioni sulla attivazione della EMS e sulla creazione di un disco di sistema.



## INDICE

<b>INTRODUZIONE</b>	<b>43</b>
<b>MOSSE PRINCIPALI</b>	<b>43</b>
<b>OGGETTI ED ICONE DA RACCOGLIERE</b>	<b>44</b>
<b>STATO DEL GIOCO</b>	<b>45</b>
<b>REGGLAMENTO</b>	<b>46</b>
<b>INCONTRI OSTILI</b>	<b>47</b>
<b>TORNEI AD ELIMINAZIONE</b>	<b>48</b>
<b>INCONTRI DI CAMPIONATO</b>	<b>49</b>
<b>LO SPOGLIATOIO</b>	<b>51</b>
<b>INFORMAZIONI SULLE SQUADRE</b>	<b>52</b>
<b>GERGO DELLO BRUTAL SPORT</b>	<b>54</b>
<b>PUBBLICITÀ</b>	<b>55</b>

Benvenuti a Brutal Football. Le guide, che vi forniranno tutte le spiegazioni necessarie su questo gioco, nel quale i pugni non vengono certo lesinati e dove i connotati vengono spesso cambiati, sono Jim Skinner e Bob Tanner, i più famosi manager nella storia dello sport.

*Salve gente, sono Jim Skinner. Ci sono due tipi di giocatori di Brutal Football, quelli che vogliono subito buttarsi nella mischia e quelli che invece preferiscono prima informarsi sui campionati, sui tornei ad eliminazione, e cose simili. Bene, se siete il primo tipo di giocatore, spostate il joystick in giù e quindi premete il tasto fuoco sei volte. Prima ancora che possiate dire "Staccagli la testa", sarete già immersi nel vostro primo incontro ostile. BUON DIVERTIMENTO!*

*Se vi piacciono le cose fatte con calma e desiderate avere informazioni dettagliate sui vari tipi di incontri e sulle regole - odio questa parola - date un'occhiata alla sezione riportata più avanti. Passo ora la parola al mio vecchio amico, Bob Tanner che vi spiegherà un paio di mosse per sollevare e atterrare gli avversari, per effettuare decapitazioni doppie, ecc.*

*Grazie, Jim, amico mio. Dunque, siete al vostro primo gioco e i vostri giocatori vengono infilzati come spiedini e atomizzati. Dovete assolutamente imparare a conoscere le mosse fondamentali di BRUTAL FOOTBALL.*

- I giocatori raccolgono automaticamente la palla quando corrono sopra di essa.
- Quando siete in possesso di palla, per passarla, premete il tasto fuoco.
- Premete e tenete premuto il tasto fuoco per calciare la palla nella direzione verso la quale il giocatore è rivolto.
- Quando non siete in possesso di palla, premete il tasto fuoco per colpire un avversario o eseguire un placcaggio volante.
- Per colpestare un avversario, metevi in piedi sopra di lui e premete il tasto fuoco.
- Per eseguire una presa volante, premete e tenete premuto il tasto fuoco.

*Scommetto che ora pensate di essere pronti a buttarvi nella mischia. Be', finirete con l'essere annientati se non vi impadronite alla perfezione delle mosse del gioco. Per riuscire a giocare non basta tirare calci e pugni; ci vuole molto allenamento per imparare il modo migliore per ridurre in poltiglia gli avversari. Fate attenzione adesso. In vari momenti del gioco, sul campo appariranno diversi oggetti ed icone.*







## OGGETTI ED ICONE DA RACCOGLIERE

-  **Spada** vi consente di disporre di un'arma bianca nei vostri attacchi contro gli avversari.
-  **Scudo** protegge il giocatore dagli attacchi.
-  **Granate** accompagna il vostro attacco con un'esplosione.
-  **Bomba** un'esplosione ancora maggiore per annientare gli avversari.
-  **Coniglio** fa accelerare i vostri giocatori.
-  **Tartaruga** fa rallentare i vostri giocatori.
-  **Fulmine** atterra l'avversario per un certo periodo di tempo.
-  **Cubetto di ghiaccio** raggela l'avversario per un certo periodo di tempo.
-  **Pozione magica** rende invisibile il vostro giocatore per un certo periodo di tempo.
-  **Palla che corre** alla palla spuntano le gambe e seguirà il giocatore da voi controllato per un certo periodo di tempo.
-  **Repel Icon** fa balzare gli avversari oltre la linea della meta.

*Nella modalità di gioco a due giocatori appaiono altre due icone:*

-  **Inversione joystick** inverte le direzioni sul joystick dell'avversario.
-  **Scambio dis joystick** cambia i controlli delle squadre.

*Adesso che sapete cosa è disponibile, vorrete anche sapere come metterlo in pratica. Sig. Skinner a lei.*

*Ok, ecco come diventerete il miglior giocatore di Brutal Football dai tempi dei Red Devils di Blood Alley.*

Per raccogliere un'icona correteci sopra. E' possibile tenere contemporaneamente fino a tre icone. Cfr. Stato del gioco a pagina 3.

Per visionare le icone raccolte, il giocatore 1 tiene premuto F1, il giocatore 2 tiene premuto F10.

Per attivare le proprie armi contro gli avversari, il giocatore 1 preme F2 e il giocatore 2 preme F9.

## STATO DEL GIOCO

*Allora, volete vedere se le prendete di santa ragione o se invece riuscite a massacrare gli avversari? Subito fatto. Se volete avere informazioni sul gioco, le troverete nel pannello dello stato del gioco.*



- I puntini sul pannello centrale indicano la posizione in campo di ciascun giocatore.
- I puntini colorati lampeggianti rappresentano i giocatori selezionati.
- I puntini bianchi lampeggianti indicano la posizione dei power up.
- Il punto bianco non lampeggiante è la palla.
- La barra in alto indica la forza del giocatore selezionato.
- La barra in basso indica la forza complessiva della squadra.
- La finestra presenta le eventuali icone tenute dalla squadra.
- Per visionare le vostre icone, tenete premuto F1/F10.
- L'orologio indica il tempo di gioco rimasto.
- Il punteggio è indicato in queste caselle.



## REGOLAMENTO

*Penso che gli spettatori a casa si siano ormai stancati di sentirvi parlare e probabilmente voi state morendo dalla voglia di entrare in azione e quindi ve lo lasciamo fare.*

*Un momento Jim. Stai dimenticando di spiegare i vari tipi di gara e le rispettive regole.*

*Che schifo, odio quella parola. OK, OK, eccole.*

- Vincerete un gioco di Brutal Football se ottenete un punteggio più elevato degli avversari OPPURE se riuscite a massacrare sei dei loro sette giocatori.
- Ogni gioco dura sette minuti.
- Una volta iniziato il gioco, non ci sono più regole.
- Se il gioco termina in parità, la palla viene buttata via e si gioca il tempo di recupero. Durante il tempo di recupero, ogni squadra deve combattere all'ultimo sangue. La prima persona che riesce ad uccidere sei avversari vince.

*Ha! Tempo di recupero (per le ferite subite!). Finalmente stiamo ragionando! Possono iniziare adesso? Non vedo l'ora di assistere a qualche azione rapida e furiosa.*

*Scusa Bob dobbiamo prima spiegare i vari tipi di partita che si possono giocare. Iniziamo con gli incontri ostili.*

*Che ne dici se iniziamo ad essere ostili?... SMACK ... Mi dispiace, penso che Jim stia facendo un riposino ...STOMP... Quindi inizierò io.*



## INCONTRI OSTILI

Una volta iniziato il gioco, appare la schermata per la selezione del tipo di gioco. Passate in rassegna le scelte possibili utilizzando il joystick, e scegliete UNFRIENDLY (ostile) premendo il tasto fuoco.



- Gli incontri ostili possono essere giocati da 1 o da 2 giocatori.
- Passate in rassegna le otto squadre umanoidi.
- Per selezionare una squadra premete il tasto fuoco.
- Se desiderate personalizzarne i nomi, digitate il nuovo nome della squadra.
- Per cambiare le lettere, usate la tastiera.
- Spostando il joystick a sinistra o a destra, potrete selezionare la lettera che desiderate cambiare.
- Premete nuovamente il tasto fuoco per avere le opzioni di controllo.
- Usate il joystick per visionare le varie opzioni di controllo.
- Ogni opzione è spiegata sullo schermo.
- Premete nuovamente il tasto fuoco per selezionare l'opzione di controllo desiderata.
- Entrambi i giocatori devono scegliere le squadre (solamente modalità di gioco a due giocatori).

### NUMERO DI INCONTRI

Dopo aver selezionato la squadra e l'opzione di controllo, il giocatore può scegliere il numero di incontri ostili che desidera disputare. C'è la possibilità di scegliere un incontro soltanto, di andare al meglio su tre o su sette incontri. Visionate le opzioni e premete il tasto fuoco per selezionare quella desiderata.

*Ecco, è tutto quello che c'è da sapere sugli incontri ostili. Sembra che il mio vecchio sparring partner Ed Case si stia riprendendo in tempo per spiegare i tornei ad eliminazione. Lascia che ti dia una mano OOF!*

*Salve gente, a quanto pare Jim è stato eliminato dal torneo ad eliminazione. Ma insiste nel rialzarsi da grande lottatore che è (CRUNCH!).*



## TORNEI AD ELIMINAZIONE

Otto squadre Viking prendono parte ai tornei ad eliminazione. Passate in rassegna le squadre e premete il tasto fuoco per selezionare quella che sarà la vostra squadra.

Per selezionare squadre controllate dal computer o da giocatori "umani", passate in rassegna la colonna con l'icona del circuito integrato oppure la colonna con l'icona della mano e premete il tasto fuoco.

E' possibile cambiare il nome della squadra digitando il nuovo nome.



Se vincete un incontro, andrete in semifinale. I vostri prossimi avversari verranno selezionati dal computer.

## IL CAMPIONATO

*OK, OK. Passiamo alle cose serie - il Campionato di Brutal Football.*

*Puttè quei pugni di ferro e preparatevi a colpire e ad attaccare. Ma prima, eccovi delle informazioni utili fornite dal Sig. Suplentone, detto 'lo Spaccaossa', il nostro esperto in materia di campionato. OK, forza dacci dentro.... no. Non intendevo... fermo. BANG!*

L'idea di organizzare un Campionato di Brutal Football risale al 2034 quando i vari campionati di Football Americano diminuirono, in numero e popolarità, in seguito alla noia profonda che suscitavano negli spettatori. Il Brutal Sport Football fu inventato da un certo Sig. Dan Syco ed inizialmente fu concepito come una rudimentale operazione di controllo della popolazione.

All'inizio, le partite di Brutal Football, giocate da esseri umani, erano estremamente popolari. Tuttavia l'interesse andò ben presto scemando man mano che i giocatori morivano. Le folle di spettatori diventavano sempre più irrequiete, in quanto difficilmente era possibile assistere ad un incontro che durasse più di un minuto. In questo periodo la scena era dominata da due squadre: i Braindead Bazooka e gli stravaganti National Nuker.

Lo scontro finale tra queste due squadre attirò una folla enorme allo stadio di Badlands dove doveva disputarsi l'incontro. Era prevista una partita esplosiva. Purtroppo nessuno aveva previsto quanto esplosiva sarebbe stata. Nel giro di trenta secondi i Nuker tennero fede al loro nome, mentre dichiaravano guerra agli avversari - una guerra termonucleare. L'intero territorio di Utopia fu annientato. Venne dichiarato un risultato di pareggio 0 a 0.

Questo incidente avrebbe potuto determinare la fine del gioco se non fosse stato per il Professor Graham Geek. I suoi bipedi, realizzati mediante sofisticate tecniche di ingegneria genetica, si dimostrarono giocatori ideali per questo gioco. La produzione fu affidata alla Acme Bi-Peds Inc, e ben presto si diede il via al campionato.



Dopo lunghe riflessioni - durate per lo meno tre minuti - fu redatto il seguente regolamento.

- Sono previsti quattro campionati.
- I neo-promossi ad un campionato devono iniziare dalla quarta divisione con una squadra di bipedi Viking e devono cercare di vincere il campionato.
- Ad ogni campionato partecipano quattro squadre.
- Devono essere disputati sei incontri per stagione.
- Nel caso di vittoria netta vengono assegnati tre punti.
- Nel caso di vittoria dopo il tempo di recupero vengono assegnati due punti.
- Nel caso di sconfitta dopo il tempo di recupero viene assegnato un punto.

*Grazie per le informazioni Sig. Sapienone. Adoro questo gioco! E vedere Ed Case steso a terra in una pozza di sangue mi fa venire in mente l'opzione speciale dello spogliatoio, disponibile al termine di ogni partita. A spiegare di cosa si tratta sarà il Dottor Cranio.*

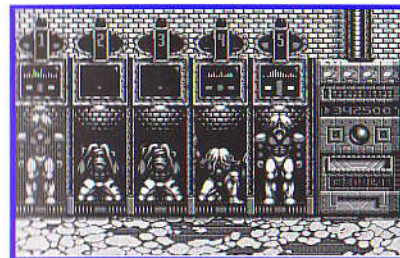
*Grazie Bill. Ehi, sembri un po' affaticato, hai bisogno di un po' di riposo, col collo rotto! CRUNCH. Buon riposo - mi ringrazierai più tardi.*



Al termine di ogni partita del campionato appare una schermata del torneo. Passate in rassegna le opzioni e premete il tasto fuoco per selezionare quella desiderata. La schermata visualizzata al termine di ogni partita di campionato prevede altre due opzioni. La prima è l'opzione dello spogliatoio.

## LO SPOGLIATOIO

Quando entrate nello spogliatoio vedrete i vostri giocatori in diversi stati di riparazione. Potrete cercare di far recuperare la forma migliore ai giocatori e selezionare quelli più adatti per il prossimo incontro.



Potete selezionare i giocatori dal gruppo di nove bipedi. Il giocatore numero uno è il portiere. Tutti gli altri sono in grado di giocare in qualunque posizione.

La salute fisica dei giocatori viene tenuta costantemente sotto controllo ed è visualizzata sui monitor posti sopra le loro teste.

Per selezionare il giocatore da sottoporre a cure, passate in rassegna la squadra e quindi premete il tasto fuoco quando avete raggiunto il giocatore desiderato.

Di fronte a questo giocatore apparirà una porta. Sono disponibili tre tipi di cure, ognuna delle quali ha il proprio contrassegno.

- Questo tipo di trattamento cura le ferite fisiche.
- La 'spugna magica' fa sparire lesioni più serie.
- Questa cura è nota con il nome di ricostruzione cranica ed è riservata ai casi più seri.

**FATE ATTENZIONE:** tutte le cure costano. Lo "stato di salute" dei fondi destinati alle cure mediche è tenuto sotto controllo sul pannello centrale.

**RICORDATE,** il successo sul campo di battaglia, ehm, volevo dire sportivo, vi farà guadagnare delle ricompense di carattere economico.

Una volta curati i giocatori, dovete selezionare la squadra per il prossimo incontro.

Se desiderate che la selezione della squadra venga effettuata dal computer, è sufficiente premere return; in questo modo vengono scolti i primi 7 Viking con le teste al loro posto.



Per una selezione individuale dei giocatori, passate in rassegna la squadra e premete la barra spaziatrice.

*E' tutto ragazzi. Jim e Bob vorrebbero dirvi ancora un paio di cosette, ma visto che per il momento sono fuori combattimento, vi lascio nelle abili e potenti mani del nostro mezzo uomo, mezzo mutante Ben Deth 'il Cannibale!.... OOOOF!*

*Grande spiegazione, Dottore. Prenditi questo! Buona sera a tutti. Ho assistito a molti incontri di Brutal Football e conosco bene le squadre. Eccole.*

### I VIKING



**La squadra più debole del campionato.**

Miglior giocatore dei Viking  
Miglior squadra Viking

Thor Gutstreich "il Laceratore".  
i Blooded Horns - classificatisi  
sesti nel campionato del 2045.  
Noggin Nunsense "Senza  
Cervello". Il suo debutto è  
durato 1,5 secondi.

Peggior giocatore dei Viking

Camminare con passo pesante

Mosse speciali

### I LIZARD



**Dopo i Viking, la peggior squadra è quella dei Lizard.**

Miglior giocatore dei Lizard

la Bestia del Barbecue -  
mostruosamente feroce.  
i Komodo Goat Slayer - quarti nel 2048.  
Gecko "Collo di Giraffa". Per ovvie  
ragioni, il contratto di questo  
giocatore non fu rinnovato.  
gli One-legged Leaper.  
la loro abilità nello sputare fuoco  
consente loro di arrostiti gli  
avversari in pochi secondi.

Miglior squadra Lizard  
Peggior giocatore dei Lizard

Peggior squadra Lizard  
Mosse speciali

### I WILD GOAT



**Ottimi giocatori di Brutal Football. Giocano per lo più in seconda divisione.**

Miglior giocatore dei Wild Goat  
Miglior squadra Wild Goat

Belcher "Colpo d'Ariete".  
i Ram Raider - classificatisi secondi  
nel 2066.

Peggior giocatore dei Wild Goat

Dan, Corno Verde. La testa di  
questo giocatore fu calciata in orbita  
e non fu più ritrovata.  
placcaggi roventi e colpi d'ariete.

Mosse speciali

### I RHINO



**La miglior squadra di Brutal Football di tutta la storia. Sempre in prima divisione.**

Miglior giocatore dei Rhino

il Guerriero di Cemento: Rhan  
Lastradura.

Miglior squadra Rhino

gli Earthquake Seven - vincitori del  
campionato dal 2059 al 2065.

Peggior giocatore dei Rhino

Piccolocorno Five Kill.

Peggior squadra Rhino

calpestata da altre squadre Rhino.  
Di loro non rimane alcuna  
documentazione.

Mosse speciali

giocatori massicci, quasi inarrestabili.

*Bene, è tutto da parte ... AAAAARGH.*

*E' stato veramente un bell'assalto devastante, Bob.  
Certamente, resta ora solo il tempo di assestare un asso a Ben  
Bloodaxe e di darvi le ultime informazioni.*

Per salvare la vostra posizione nel campionato dopo ogni partita,  
selezionate la schermata che visualizza le parole d'ordine e  
quindi seguite le istruzioni.

Dopo ogni incontro, sia ostile, sia ad eliminazione che di  
campionato, potrete vedere il rendimento della vostra squadra  
sotto forma di statistiche visualizzate sullo schermo.

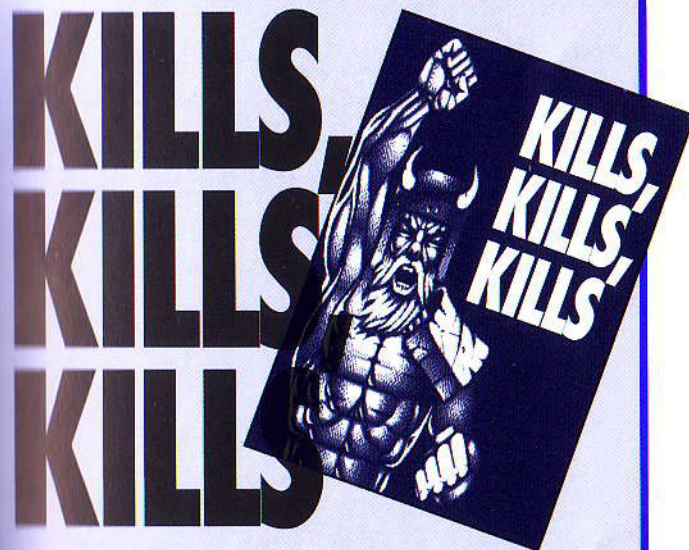
*E' veramente tutto. Forza, fatevi sotto, buon divertimento con  
Brutal Football e, mi raccomando non perdetevi la testa. Jim  
Skinner e Bob Tanner vi augurano dei momenti felicemente  
sanguinari.*



## GERGO DI BRUTAL FOOTBALL

*Adesso, per poter apprezzare le finenze del gioco, dovete imparare a conoscere la terminologia ed il gergo di questo sport; fate dunque attenzione!*

<b>ASSO</b>	Rimozione della testa dell'avversario con un solo tentativo.
<b>ATOMIZZATO</b>	Annientamento totale che richiede l'intervento dell'Uomo delle Pulizie.
<b>APRIPANCIA</b>	Squarcio, mediante spada, della parte bassa del torace.
<b>TALLONATA</b>	Corsa sopra la parte bassa del torace dell'avversario.
<b>PALLA DI CANNONE</b>	Collisione a piena velocità, mentre si sta correndo a tutta birra.
<b>TEMPO DI PIANTO</b>	La sconfitta più totale.
<b>DUCA</b>	Il più violento dei giocatori.
<b>MANGIA-MURO</b>	Lancio dell'avversario contro le pareti ai lati del campo.
<b>RUOTA LIBERA</b>	Il lancio della testa dell'avversario al posto della palla.
<b>GHIGLIOTTINA</b>	Rimozione netta della testa.
<b>RAGGELATO</b>	Rinchiuso in una momentanea prigione di ghiaccio.
<b>BACIA-LA-POLVERE</b>	Deliberata pressione della faccia dell'avversario contro il suolo.
<b>INFILZATO</b>	Giocatore infilzato a mo' di spiedino nella fase di ricaduta di una presa volante.
<b>MACINATO</b>	Uso estremo della spada per trasformare i giocatori in carne per hamburger.
<b>RICICLATO</b>	Giocatore rigenerato.
<b>RATATOUILLE</b>	Lo stato di un giocatore dopo la Macinatura.
<b>SACCO DI SABBIA</b>	Il giocatore oggetto dell'Assalto Devastante.
<b>CALPESTATA</b>	Uso spietato dei piedi sugli avversari che si trovano in posizione orizzontale.
<b>UOMO DELLE PULIZIE</b>	Lo sfortunato addetto che deve raschiare i giocatori dal terreno di gioco.
<b>TIRO AL TACCHINO</b>	Una facile vittoria.
<b>ASSALTO DEVASTANTE</b>	Un attacco in massa dei giocatori che avvolgono e travolgono l'avversario.



con il commento di Vinnie Bones. Copyright la Collana Connoisseur.

Un regalo di sicuro successo per il ragazzo difficile della famiglia. Questo video tutto azione farà sicuramente girare la testa; vengono presentati i momenti migliori e più significativi, con teste che volano e arti spezzati, del campionato del Brutal Sports Football dell'anno scorso.

Tratterrete il fiato quando i Rhino infliggono danni devastanti con le loro colossali cariche in avanti; vi entusiasmerete di fronte alle doppie decapitazioni ad opera del Guerriero di Cemento e applaudirete quando i Lizard daranno fuoco al barbecue dei Viking!

Grazie alla possibilità di vedere le immagini al rallentatore, ai replay delle azioni più interessanti e al commento del leggendario Vinnie Bones, si tratta di un video per il quale i fan sono pronti a tutto. Ecco i commenti della critica.

**"Ehm.. Decisamente insolito".**

**"Violenza eccellente - Non era mai troppa!"**

**"Niente goal noiosi, solo azione - un successo."**



Sei un po' giù? Hai dei problemi con i genitori o gli insegnanti? Dimentica tutte le tue preoccupazioni. Lascia che sia il tuo Bipede personale del Brutal Football a risolvere i tuoi problemi.



Per soli trecento dollari al minuto, puoi noleggiare Reg l'Inarrestabile presso l'agenzia di noleggio Acme Bi-Peds. Sarà lui a prendersi cura dei tuoi piccoli problemi - garantito!

Fai morire d'invidia i tuoi amici e diventa il ragazzino più famoso del quartiere grazie al tuo Bipede personale. Puoi scegliere tra tutti i giocatori del campionato di Brutal Football - ideale per risolvere quelle piccole dispute con i vicini, o per i lavori di casa più pesanti. Scopri dei finali allegri e violenti. Trascorrerai una giornata meravigliosa.

La Acme Bi-Peds non è responsabile per danni alle cose o alle persone, azioni legali o spese di funerali che possono insorgere in seguito al noleggio dei nostri Bipedi.



## TESTE A GO GO

Teste di Bipedi vendo o scambio per gli arti superiori del corpo. Anche spade e scudi di seconda mano appena arrivate campi di battaglia.

## VENDO

Video goals, goals, goals. Regalo non desiderato.

Considero qualunque offerta. Vendo inoltre 1 video registratore Betamax, 1 Squariel e 1 Lada.

## VENDIAMO

T-shirts e pantaloncini originali con macchie di sangue. Articoli autentici, indossati dagli abbonati al campionato con posti in prima fila. Chiamate l'Entrail Entertainment allo 9957590 adesso! Abbiamo solo il meglio - non si accettano imitazioni.

## CONCORSO

Vinci le foto delle azioni più significative della stagione in corso. Eccezionali primi piani, a colori, di arti rotti e di teste staccate. La raccolta comprende foto "prima" e "dopo" gli incontri più importanti.

Per vincere, devi semplicemente osservare le fotografie dei Dragon Flame-Thrower scattate prima e dopo la grande partita di ieri. Fai un cerchio intorno alle differenze sulle foto e spediscile.

### TROVA LA TESTA

In premio un biglietto in prima fila ed un tour dello spogliatoio con il nostro nuovo grande concorso "Trova la testa".

Studia la fotografia riportata qui sotto e scopri dove la testa tagliata andrebbe collocata. Contrassegna la posizione della testa con una crocetta, ritaglia la foto e spediscila a Hamlock News International.





## LETTERE DEI TIFOSI

Le scrivo per esprimere il mio disgusto ad un gesto compiuto nel corso della partita della settimana scorsa tra gli Odin's Odious Seven e i Lacerating Lizard. Al secondo minuto di gioco uno dei Viking si è offerto di aiutare un giocatore dei Lizard, che era stato atterrato, ad alzarsi in piedi. Questo genere di comportamento da gentleman dovrebbe essere immediatamente proibito. Non è certo questo l'esempio da dare alle generazioni più giovani.

Per fortuna il giocatore dei Lizard, appena alzatosi, ha tagliato di netto il braccio del Viking - un'azione che ho caldamente approvato. Sono fermamente convinto che una condotta di questo tipo vada condannata e scoraggiata in tutti i modi. Qualsiasi giocatore che si comporta in questo modo dovrebbe essere mandato nell'esercito - a me non ha mai fatto male - e poi gli si dovrebbe dare la caccia con un fucile da caccia grossa. Sarebbe una lezione che i tipi smaniosi di fare del bene non si dimenticherebbero tanto facilmente.

**Disgustosi saluti  
Colonnello Wildbore-  
Smythe**

Non ho mai avuto il coraggio di scrivervi prima d'ora, ma sento di esservi in qualche modo debitrice. Sono molto timida e per questo motivo esco

di casa solo raramente.

Trascorro molte ore davanti alla televisione, che mi fa compagnia, mi diverte e mi dà un senso di calore e devo dire che il momento più atteso della settimana è il vostro delizioso sport.

Prima di guardare qualche partita di Brutal Football mi metto comoda, preparo la bolla dell'acqua calda e mi verso un bel bicchierino di sherry. Trovo meravigliosa la vista di questi giocatori tutti muscoli, accalorati e sudati ed il rumore dello loro ossa che si spezzano. Il modo in cui tagliano le teste degli avversari durante le loro furibonde cariche in avanti è assolutamente incredibile. Adoro quando passano al combattimento corpo a corpo, con i pugni che volano e le lame che luccicano.

Allora, ... vorrei pertanto ringraziarvi di queste ore di innocuo divertimento che le persone come me apprezzano molto. Avrei un'unica piccola critica da farvi: i replay al rallentatore potrebbero essere un po' più lenti e le immagini potrebbero essere un po' più in primo piano per consentire una migliore visione delle azioni. Continuate comunque così, state facendo un ottimo lavoro! Distinti saluti

**Signorina Lickspittle  
(bibliotecaria in pensione).**

## Siete arrabbiati col vostro capo? Frustrati a casa? Sembra che abbiate proprio bisogno di una vacanza.

Ecco l'opportunità ideale di mollare tutto e di provare le vostre mosse preferite di Brutal Football. Se siete un po' arrugginiti nell'usare la spada o desiderate migliorare la tecnica per infilzare gli avversari, abbiamo il rimedio perfetto.

Perché non trascorrere una settimana al primo parco dei divertimenti al mondo di Brutal Football? Alloggerete in una lussuosa struttura che vi offre gli stessi servizi di un albergo a cinque stelle. Al mattino riceverete dei preziosi consigli dal migliore allenatore di tutti i tempi, Dick lo Bibudellatore. Dopo un pranzo di quattro portate (compreso nella prezzo della vacanza) potrete mettere in pratica quanto imparato in una partita contro una squadra di Bipedi appositamente programmati. Possono infatti correre e combattere, ma non possono fare del male ai nostri ospiti.

Di sera potrete rilassarvi al nostro bar raccontando agli amici le vostre avventure sportive. Siamo sicuri che trascorrerete una settimana indimenticabile. Potrete inoltre fare dei giri sui vari giochi del parco ed ogni sera c'è un nuovo gioco di football. Se decidete invece di prendervela con comodo, potete sempre visitare la nostra Hall of Fame e dare un'occhiata alle bancarelle di souvenir.

Al termine del soggiorno vi daremo un certificato di presenza ed un video con i punti salienti della vostra attività sportiva.

Perché non concedervi questo piccolo lusso? Siamo sicuri che dopo aver visito il nostro parco una volta, tornerete ancora ed ancora.

PS. Tariffe estive speciali per famiglie. Perché non portare anche i bambini? Non è mai troppo presto per insegnare loro quei giochi tipici dei parchi giochi, quali il lancio delle granate o la decapitazione.





# VENDO

SUBBUTEO BRUTAL FOOTBALL DA TAVOLINO.  
COMPLETO DI TRIBUNA, TABELLONE SEGNAPUNTI  
ELETTRONICO PIÙ QUATTRO SQUADRE CON I  
SEGNALINI CHE, QUANDO PREMUTI, TIRANO CALCI  
IN FACCIA ALL'AVVERSARIO.

IN PERFETTO STATO - TUTTO CONSIDERATO.  
GIOCATTOLO MOLTO AMATO, VENDO PER LUTTO.  
CONSIDERO TUTTE LE OFFERTE RAGIONEVOLI.

## ***VENDO***

*I primi 54 numeri di Brutal Body Bonanza - tutta la verità  
- con fotografie a colori e pannelli "sfrega ed annusa".  
Oppure scambio con qualsiasi parte del corpo dei  
giocatori Rhino.*